A photograph of a warehouse interior. In the foreground, several large, dark grey hydraulic cylinders are suspended from a metal frame. The background shows high industrial shelving units filled with cardboard boxes on pallets. The lighting is bright, typical of a warehouse.

Wir suchen dich

# INDUSTRIE- MECHANIKER (m/w/d)

Bewirb dich **jetzt**, wir freuen uns auf dich!



**HYDRAULIK GmbH**

Am Wasserturm 10-12

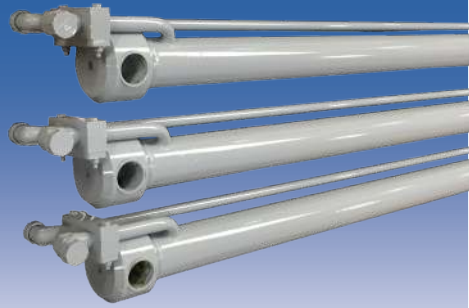
74595 Langenburg

Weitere Informationen auf [www.gk-hydraulik.de](http://www.gk-hydraulik.de)

GROSSEIBL

**GK** HYDRAULIK GmbH

KOHLER



## Wir bieten dir:

- Eine anspruchsvolle und abwechslungsreiche Position in einem Familienunternehmen
- Eine Position mit viel Potenzial, welches du weiter ausbauen kannst
- Ein verantwortungsvolles Aufgabengebiet und selbstständiges Arbeiten
- Ein leistungsgerechtes Einkommen mit zusätzlichen Sozialleistungen

## So hast du gute Chancen bei uns:

- Abgeschlossene Berufsausbildung zum Industriemechaniker (m/w/d) oder gleichwertiger Abschluss
- Kenntnisse in der Metallverarbeitung, Mechanik und CNC-Verarbeitung
- Selbstständige und strukturierte Arbeitsweise sowie ausgeprägtes Qualitätsbewusstsein und ein hohes Maß an Flexibilität
- Hohe Motivation, Zuverlässigkeit sowie gute Kommunikations- und Teamfähigkeit

## Deine Aufgaben:

- Montage- und Reparaturarbeiten von Hydraulikzylindern und Hydraulikkomponenten
- Führung der Maschinen im Bereich CNC-Drehen und Reibschweißen
- Aufbau, Einrichtung, Umrüstung und Inbetriebnahme von Produktionsanlagen
- Erkennen von Problemen, selbstständige Entwicklung und Abarbeitung von Lösungsvorschlägen
- Fertigung von Bauteilen und Baugruppen nach Zeichnung und eigenverantwortliche Montage

## Dein Weg zu uns:

Andreas Kohler, Geschäftsführer

✉ [bewerbung@gk-hydraulik.de](mailto:bewerbung@gk-hydraulik.de)

☎ +49 7905 94199650

*Wir freuen uns auf dich!*

Bitte beachte, dass du dich mit der Zusendung deiner Bewerbungsunterlagen damit einverstanden erklärst, dass diese zur Sichtung und Bearbeitung im Rahmen des Auswahlprozesses innerhalb des Unternehmens weitergeleitet werden.